



ผลการดำเนินงาน

สมาคมอาชีวศึกษาแห่งประเทศไทย
(ฅกส.อสม.แห่งประเทศไทย)



ฅกส.อสม.

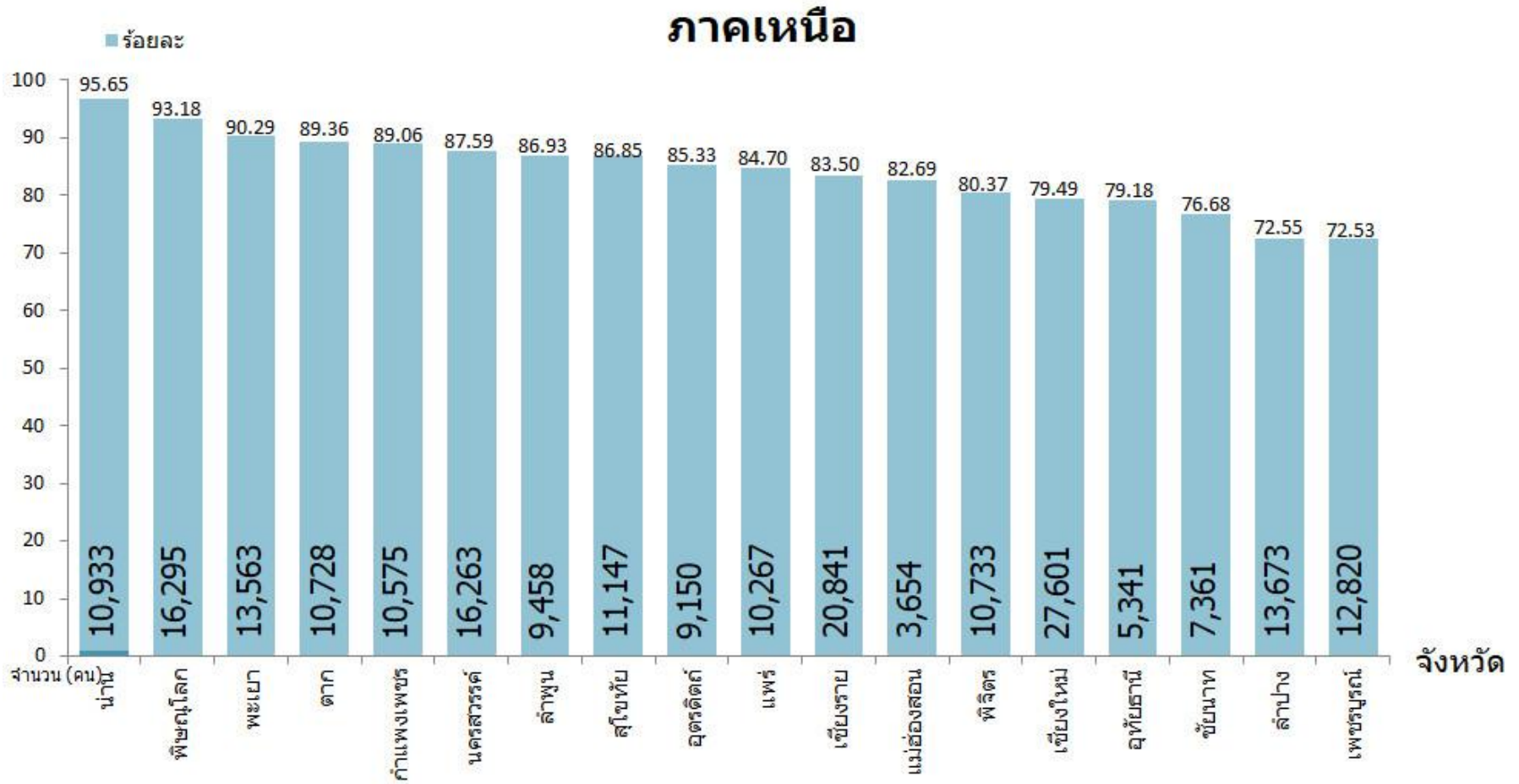
“อสม.ทั่วไทย รวบรวมใจดูแลกัน”



ร้อยละ อสม. ที่สมัครเป็นสมาชิก ฅกส.อสม. รายภาค

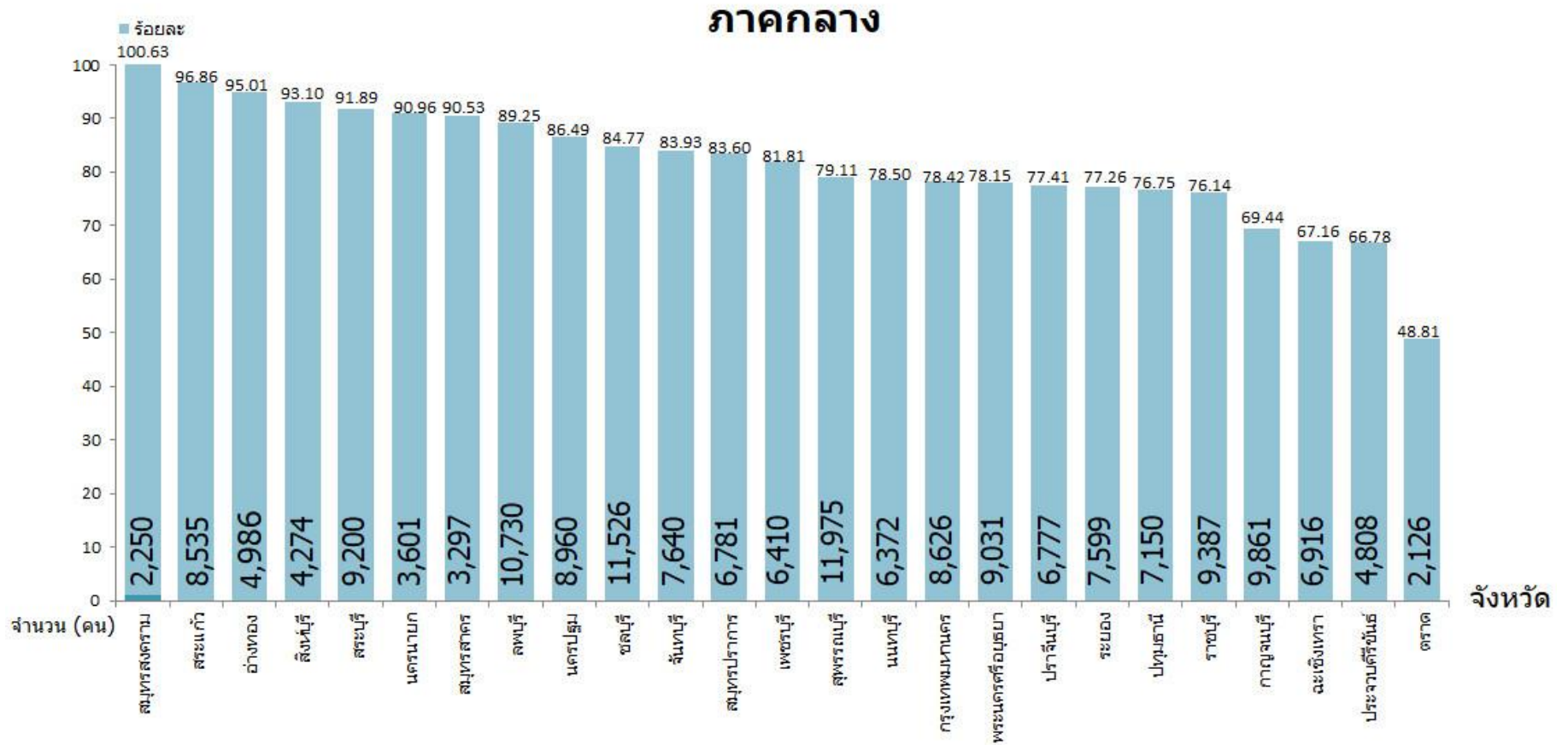
(จากใบสมัครที่ส่งถึงสมาคมฯ และจัดเก็บแล้ว 862,397 ใบ)

ข้อมูล ณ วันที่ 1 มี.ค. 64



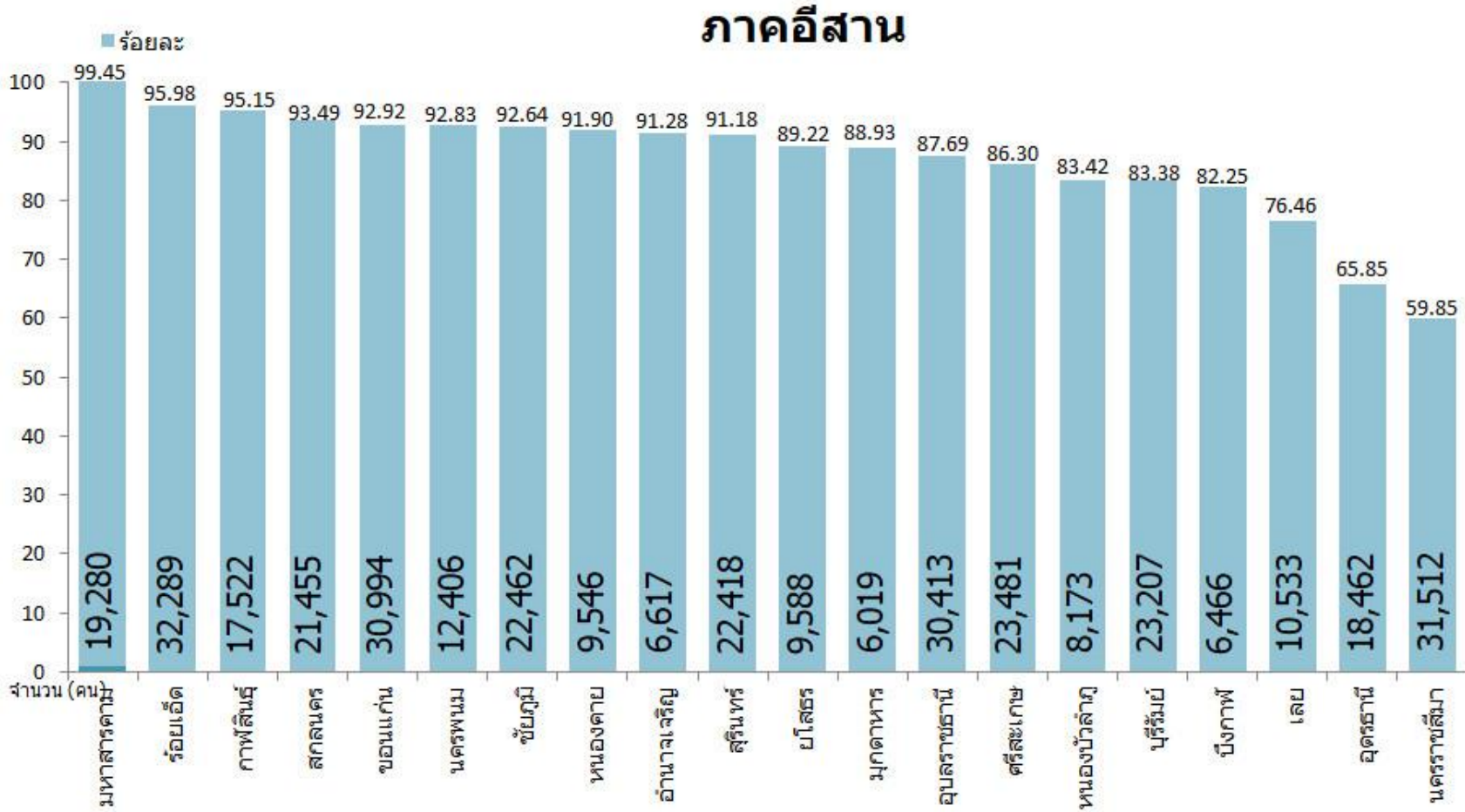


ร้อยละ อสม. ที่สมัครเป็นสมาชิก ฅกส.อสม. รายภาค





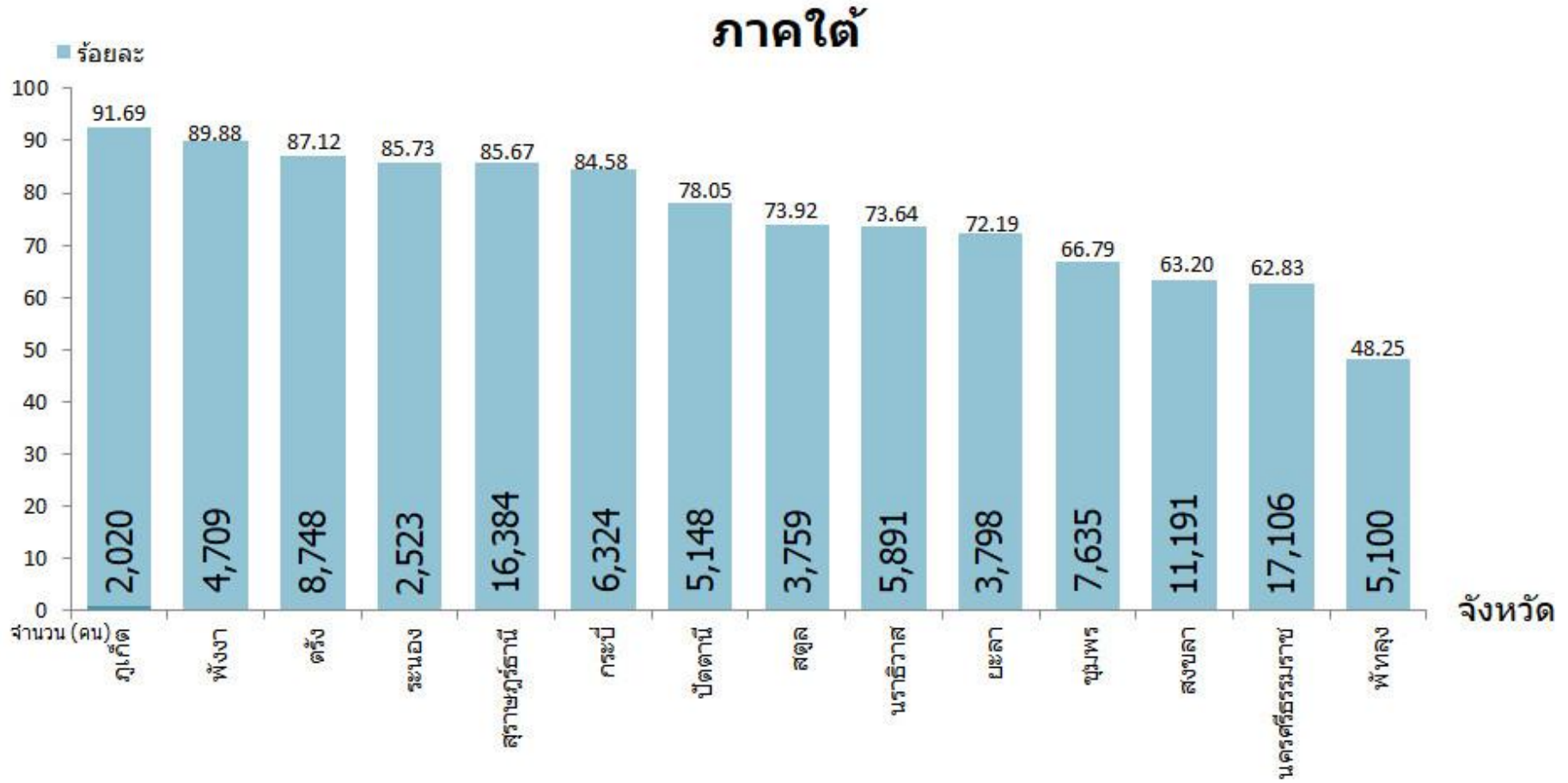
ร้อยละ อสม. ที่สมัครเป็นสมาชิก ฅกส.อสม. รายภาค



จังหวัด



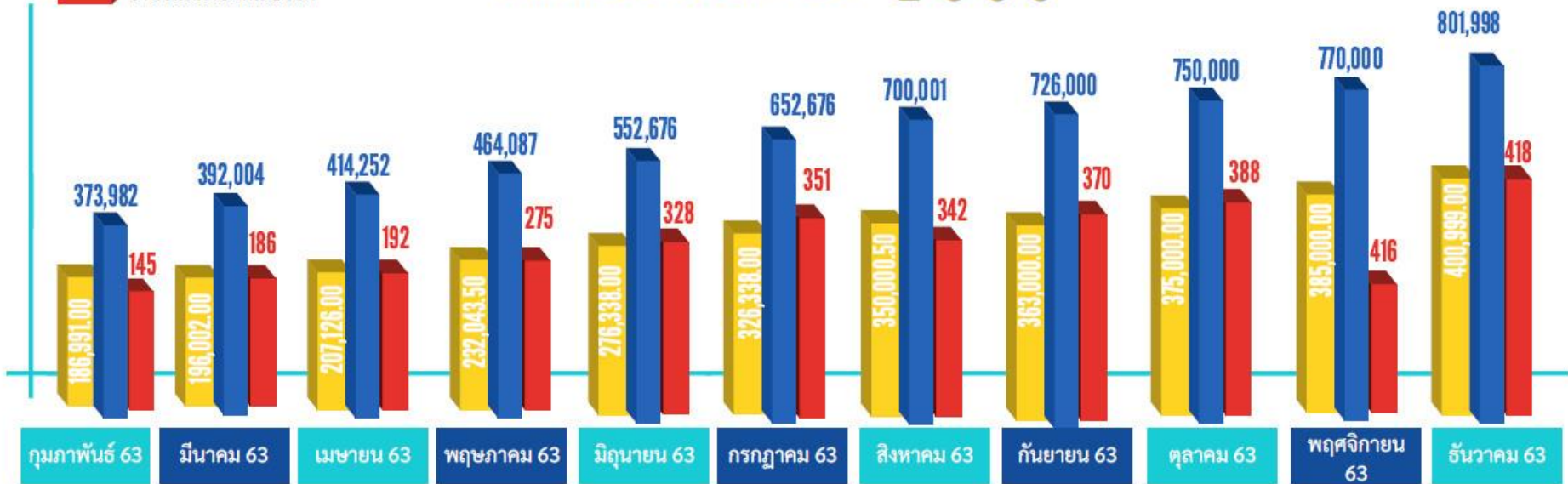
ร้อยละ อสม. ที่สมัครเป็นสมาชิก ฅกส.อสม. รายภาค





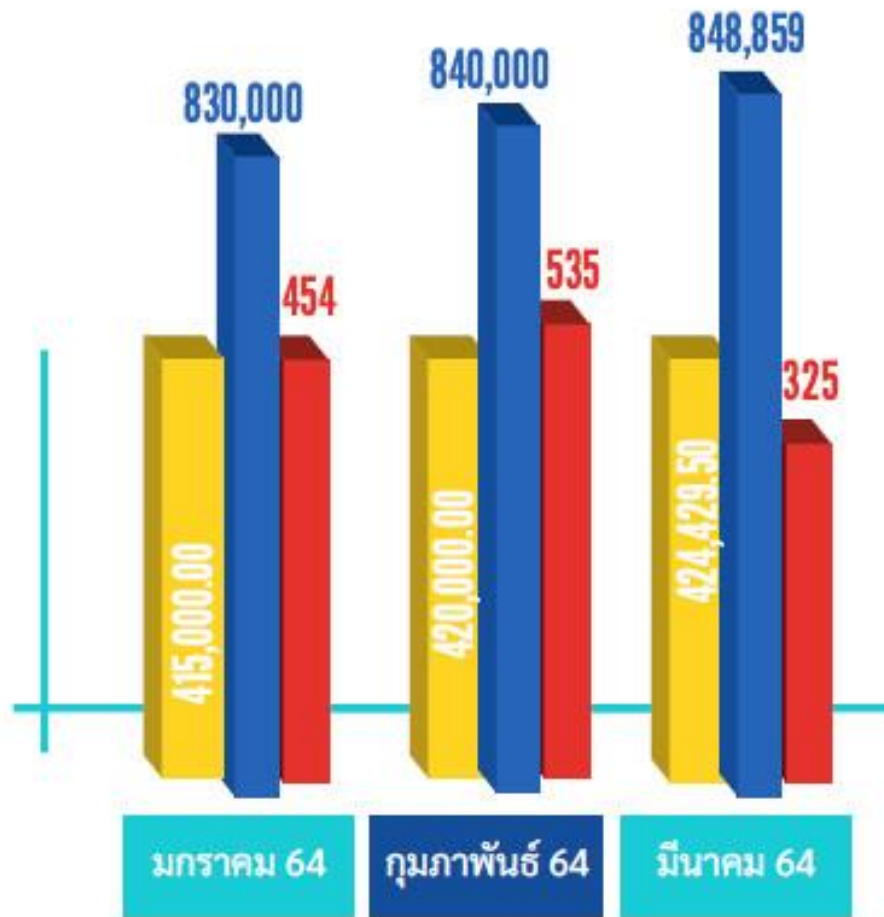
- จำนวนสมาชิกรับรอง
- จำนวนเงินสงเคราะห์
- จำนวนสมาชิกที่เสียชีวิต

ผลการดำเนินงานปี 2 5 6 3



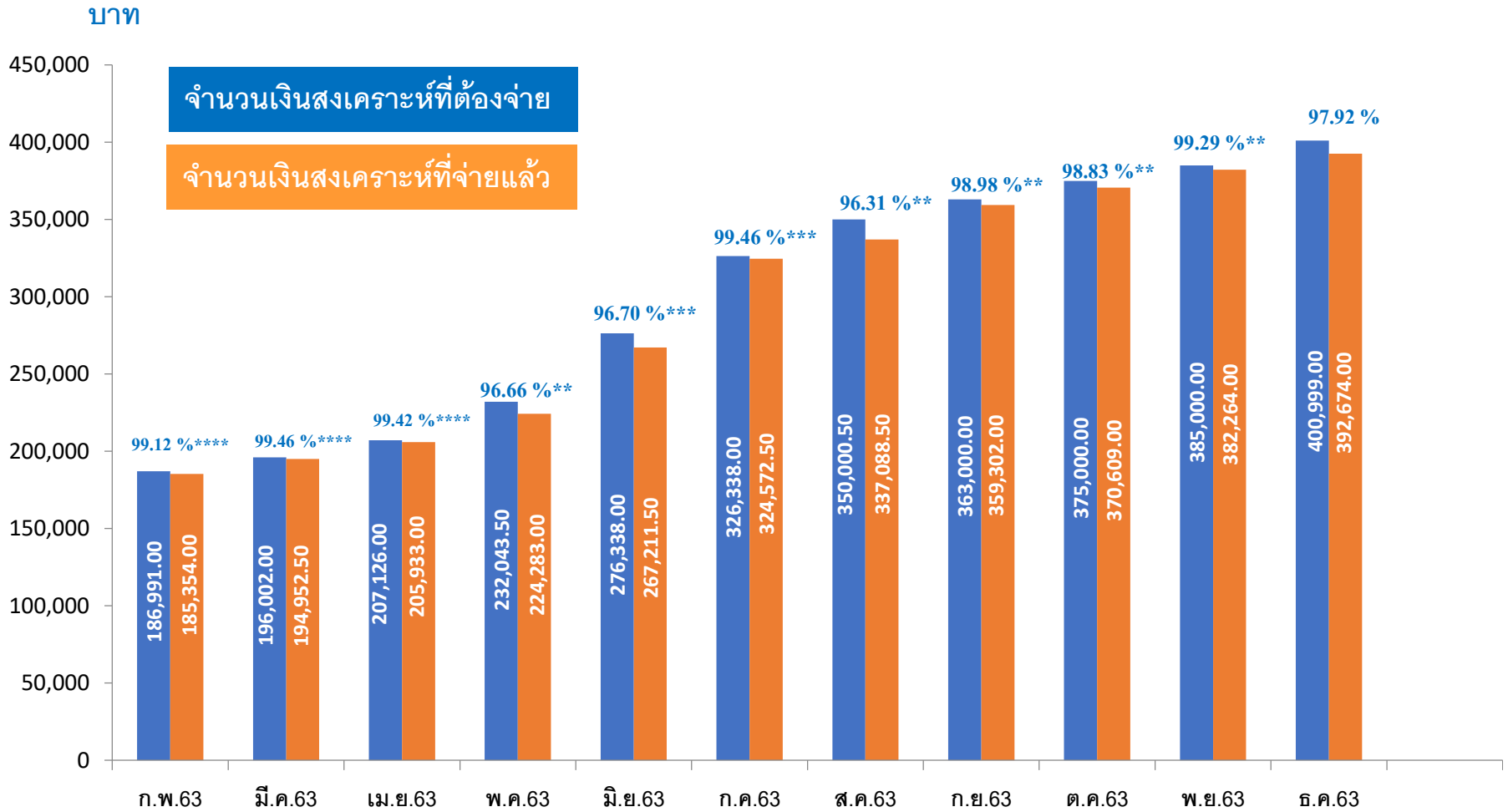


ผลการดำเนินงานปี 2 5 6 4





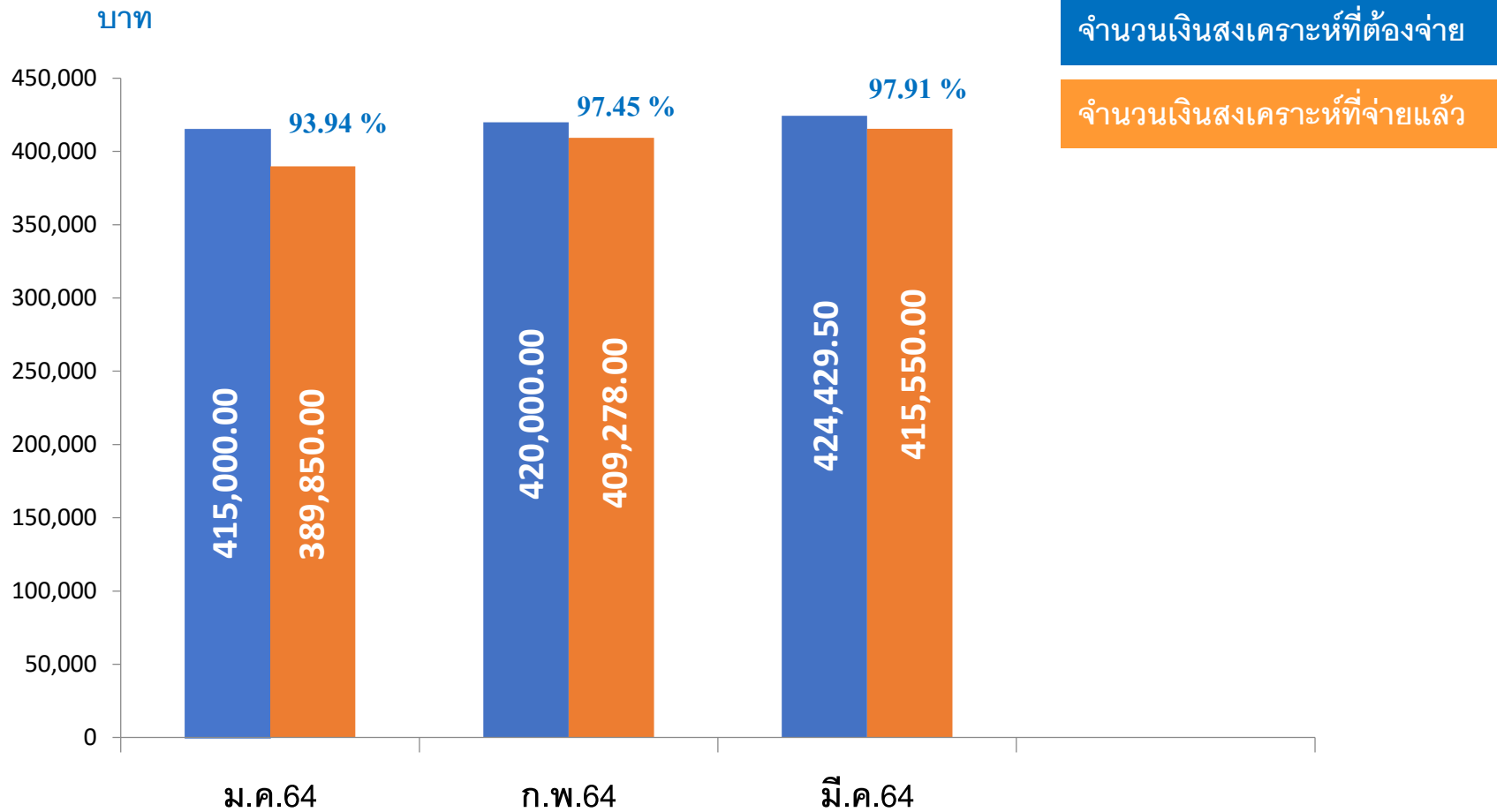
ผลการจ่ายเงินสงเคราะห์ ปี 2563 (เดือนกุมภาพันธ์ - ธันวาคม 2563)



หมายเหตุ ** จ่าย 2 ครั้ง / *** จ่าย 3 ครั้ง / **** จ่าย 4 ครั้ง



ผลการจ่ายเงินสงเคราะห์ ปี 2564 (เดือนมกราคม - มีนาคม 2564)





ปัญหาเร่งด่วน

1. การระงับการฟ้องร้องที่ไม่ถูกต้อง ตามข้อบังคับ

หมวด ๗

วิธีการจ่ายเงินค่าจัดการศพหรือค่าจัดการศพและสงเคราะห์ครอบครัว

ข้อ ๒๒ เมื่อสมาชิกถึงแก่ความตาย ให้สมาคมจ่ายค่าจัดการศพ หรือค่าจัดการศพและสงเคราะห์ครอบครัว ให้แก่บุคคลที่สมาชิกได้ระบุไว้ในใบสมัครให้เป็นผู้รับเงินสงเคราะห์และหรือเป็นผู้จัดการศพ ซึ่งต้องเป็นบุคคล ดังต่อไปนี้

- (๑) สามี ภรรยา บุตร บิดา มารดา ของสมาชิก
- (๒) พี่น้องร่วมบิดามารดาเดียวกัน
- (๓) พี่น้องร่วมบิดาหรือมารดาเดียวกัน
- (๔) ปู่ ย่า ตา ยาย
- (๕) ลุง ป้า น้า อา
- (๖) ผู้อุปการะเลี้ยงดู หรือผู้อยู่ในอุปการะเลี้ยงดู

การแก้ไข

ทำใบเปลี่ยนแปลงผู้รับเงินสงเคราะห์มายังสมาคมฯ



ปัญหาเร่งด่วน

2. ใบสมัครที่นำเข้ารระบบไม่ได้ (ก่อนบทเฉพาะกาล) จำนวน 2,200 ใบ
เนื่องจากไม่มีข้อมูลในฐาน **thaiphc.net**
หากส่งใบสมัครก่อนวันที่ 27 พฤศจิกายน 2563
และยังตรวจสอบไม่พบว่าเป็นสมาชิก

การแก้ไข

ส่งเอกสารต่อไปนี้

1. สำเนาบัตร อสม. ถ้าไม่มีให้แคปเจอร์หน้าจอ **thaiphc.net** ที่มีชื่อ เลขประชาชน และเลขบัญชี
2. สแกนสำเนาใบสมัครส่งมาที่ไลน์ แอดไลน์จากเบอร์โทร 0661575756 ชื่อไลน์ “ฉกส.ใบสมัครมีปัญหา”



ปัญหาเร่งด่วน

3. เลขบัญชีในใบสมัคร ไม่ใช่ ธกส. หรือรับเงินค่าป่วยการจากธนาคารอื่น ทำให้สมาคมฯ เรียกหักเงินไม่ได้

จำนวน 2,104 คน

หากส่งใบสมัครก่อนวันที่ 27 พฤศจิกายน 2563 แล้วยังไม่เคยถูกหักเงิน หรือทราบว่าเขียนใบสมัครเป็นเลขบัญชีธนาคารอื่นที่ไม่ใช่ ธกส. และยังไม่ถูกหักเงินเลย

การแก้ไข

ติดต่อสอบถามข้อมูล และแจ้งเปลี่ยนแปลงเลขบัญชี มายังสมาคมฯ ทางไลน์

แอดไลน์จากเบอร์โทร 0661681549

ชื่อไลน์ “ธกส.บัญชีมีปัญหา”



ปัญหาเร่งด่วน

4. ไบสมัครง่ายไม่สมบูรณ์

กลุ่มนี้มี **จำนวน 5,200 คน**

เป็นสมาชิกแล้ว ถูกหักเงินแล้ว และหยุดหักไปตั้งแต่เดือนกันยายน 2563
เนื่องจากสมาคมฯ ตรวจสอบพบว่าไบสมัครง่ายยังไม่สมบูรณ์

การแก้ไข

สแกนสำเนาไบสมัครง่าย หากไม่มีสำเนาให้เขียนไบสมัครง่ายใหม่ และสแกนส่งมาทางไลน์
แอดไลน์จากเบอร์โทร 0620709090
ชื่อไลน์ “ฉกส.ไบสมัครง่ายไม่สมบูรณ์”



ปัญหาเร่งด่วน

5. เงินไม่พอหักติดต่อกัน 3 เดือน

ชุดที่ 1 เงินไม่พอหักเดือน ธันวาคม 63/ มกราคม 64/ กุมภาพันธ์ 64

จำนวนเงิน 703.50 บาท จำนวน 2,799 คน

การแก้ไข

ให้คงเงินในบัญชีไว้ ให้สมาคมฯ เรียกหักได้ ในวันที่ 15 เมษายน 2564

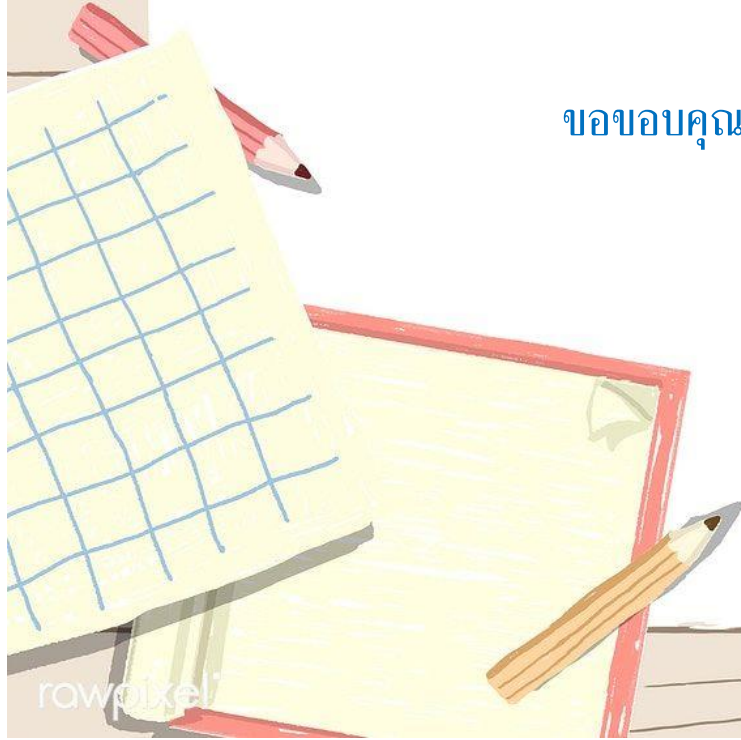
จำนวนเงิน 703.50 บาท + ยอดเงินที่ต้องหักของเดือนเมษายน 2564



เรียน ผู้รับผิดชอบงานสุขภาพภาคประชาชน สำนักงานสาธารณสุขจังหวัด ทุกจังหวัด

สมาคม ฅกส. อสม. แห่งประเทศไทย ขอความอนุเคราะห์ในการส่งต่อหนังสือ
แจ้งเดือนสมาชิกที่หักเงินไม่ได้ติดต่อกัน 3 เดือน (ธ.ค. ,ม.ค. ,ก.พ.) จำนวน 2,799 คน

ขอขอบคุณที่ท่านช่วยเหลือสมาคมฯ ในการดำเนินงานด้วยดีตลอดมา





ช่องทางติดต่อสมาคม ฅกส.อสม. แห่งประเทศไทย



ติดต่อสื่อสารกับสมาคม
facebook.com/VHVTH
เพจ PAGE เฟซบุ๊กสมาคมฅปนกิจ
สงเคราะห์อาสาสมัคร
สาธารณสุขประจำหมู่บ้าน
แห่งประเทศไทย
www.ฅกส-อสม.com

099-114-9119	ข้อมูลทั่วไป
066-157-5756	ตรวจสอบสถานะสมาชิก
062-643-3331	เปลี่ยนแปลงข้อมูลสมาชิก
061-752-0990	ติดตามเอกสารที่ส่ง
066-168-1549	ตรวจสอบการหักเงิน

การขอรับเงินสงเคราะห์

094-402-1212 094-970-8909

